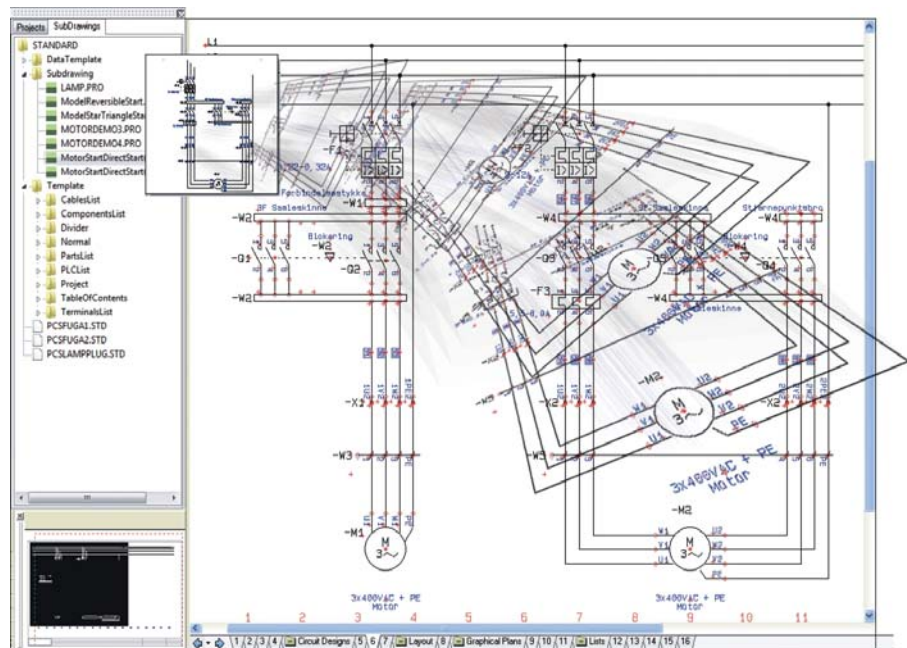


PC|S Automation

CAD-Software für die Elektrotechnik



PC|S Automation - CAD-Software für die Elektrotechnik

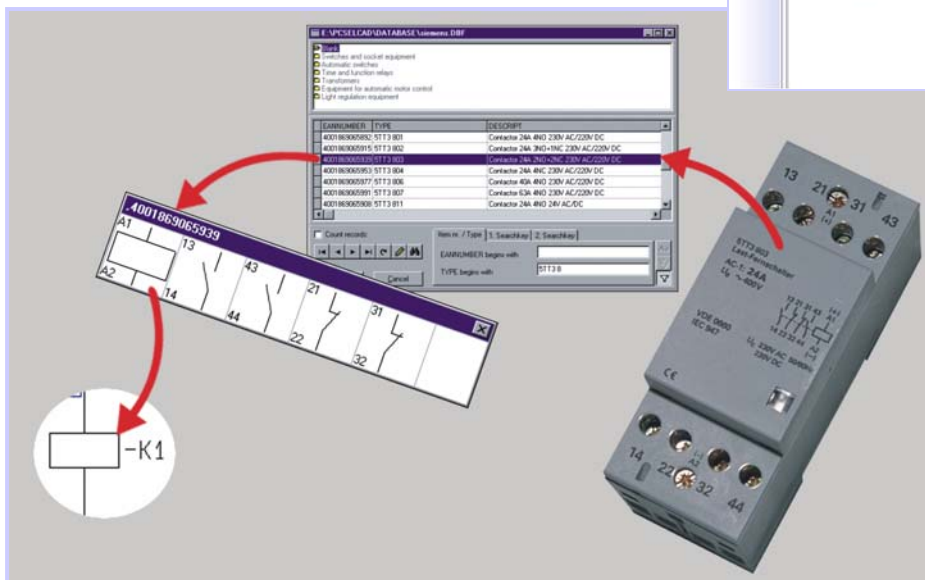
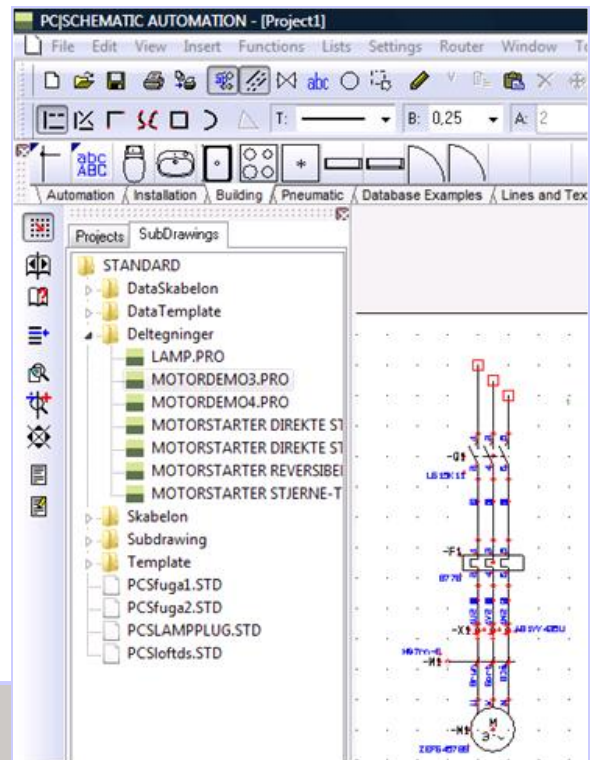
Durchgängiges Elektro-Engineering-System vom Schaltplan bis zur Fertigung mit einem Höchstmaß an Flexibilität und innovativen Funktionen



PC|SCHEMATIC Automation ist ein sehr einfach zu erlernendes Elektro-CAD-System. Es ist geeignet für folgende Fachbereiche:

- Elektro-Planung
- Steuerungsbau
- Steuer- und Automatisierungstechnik
- Mess- und Regeltechnik
- Hydraulik
- Pneumatik
- Energietechnik
- Schaltschrankbau

PC|SCHEMATIC Automation bietet eine umfangreiche Funktionsvielfalt und überzeugt durch ein hervorragendes Preis-/Leistungsverhältnis.



Die wichtigsten Leistungsmerkmale von PC|S Automation

Projektorientiertes Arbeiten

Alle zu einem Projekt gehörenden Dokumente (Schaltbilder, Stücklisten, Inhaltsverzeichnis usw.) werden in einer Datei zusammengefasst und ermöglichen so ein einfaches Handling.

Standardisierung und Wiederverwendung

Neue Projekte entstehen durch einfaches Zusammenfügen und Kopieren von Teilprojekten, Schaltgruppen, Vorlagen usw. Teilenummerierung, Betriebsmittelkennzeichen werden automatisch aktualisiert.

Listengenerator

Frei konfigurierbarer Listengenerator für die Erzeugung unterschiedlicher Listen: Stücklisten, Kabellisten, Inhaltsverzeichnis usw. Änderungen werden automatisch in den Listen aktualisiert.

Symbole

Umfangreiche Symbolbibliotheken aus verschiedenen Fachbereichen (Elektrotechnik, Hydraulik, Pneumatik, Verfahrenstechnik).

Umfangreiche Komponentenbibliothek

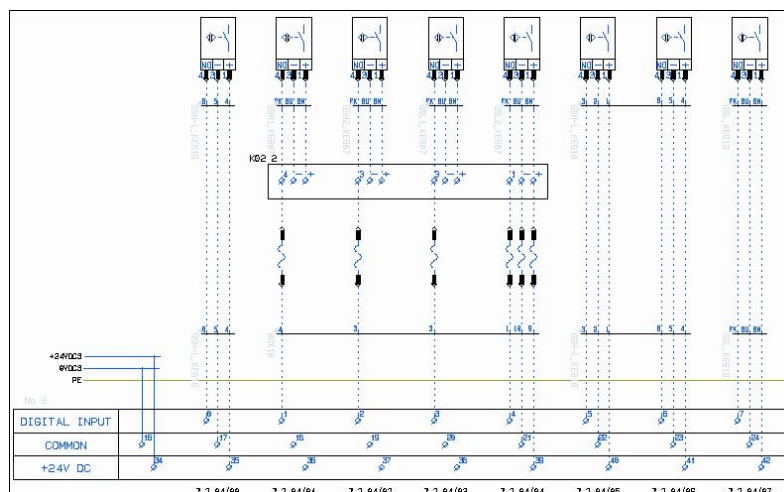
von über dreißig Herstellern: ABB, AEG, Bosch, Brodersen, Danfoss, Dehn, Hager, Mitsubishi, Moeller, Phoenix, Contact, Siemens, u.v.m. Eigene Symbole und Komponenten sind leicht einzufügen.

Schnittstellen

Import/Export von DWG/DXF Files
 Export der Listen nach Excel
 Offenes Interface zu PLCs (z.B. Simatic ET200S)
 Automatische Projektgenerierung aus Projektlisten (z.B. XLS)
 Offene Programmierschnittstelle für eigene Applikationen

Umfangreiche Zeichenfunktionen

Automatische Benennung der Symbole
 Arbeiten mit Layer
 Cross-Referenz
 Automatische Verbindung beim Platzieren von Symbolen
 Maßstäbliches Zeichnen inkl. Bemaßung,
 Textübersetzung u.v.m.



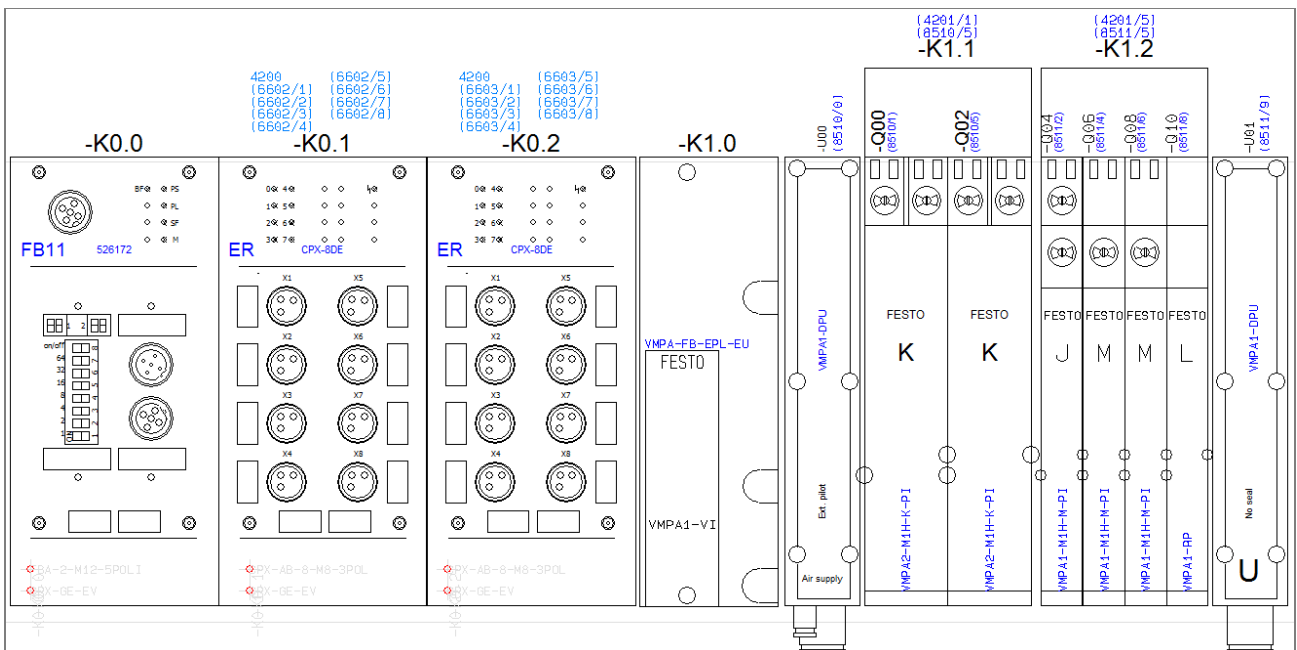
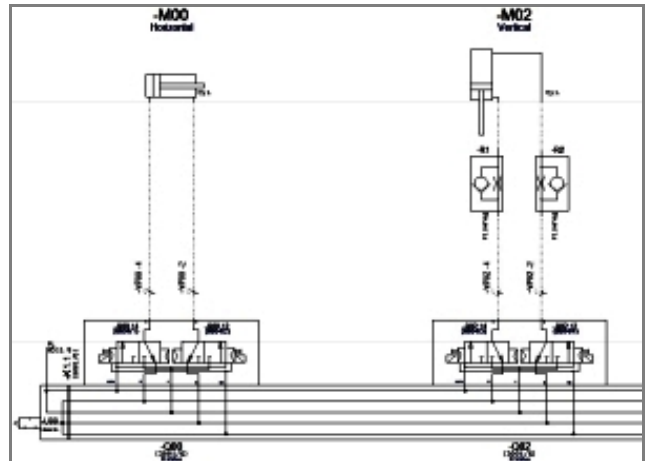
PC|S Automation: CAD-Software für Hydraulik und Pneumatik

Für die Dokumentation von hydraulischen und pneumatischen Systemen stehen umfangreiche Funktionalitäten und Symbole zur Verfügung. Damit lassen sich Schaltpläne für folgende Fachbereiche sehr einfach entwickeln:

- Hydraulik
- Pneumatik
- Schmierung
- Kühlung
- u.s.w.

Dies ermöglicht die Erstellung aller erforderlichen Unterlagen. Folgende Funktionen stehen dafür zur Verfügung:

- Fluidpläne können separat oder gemischt mit Elektrotechnik dargestellt werden.
- Schaltungsteile können als Bibliotheksteile definiert werden und erlauben so die Modularisierung.
- Umfangreiche Symbolbibliotheken für Hydraulik und Pneumatik.
- Flexibler Stücklistengenerator für die Definition und Erzeugung von unterschiedlichen Auswertungen.
- u.s.w.



PC|S Automation: Features und Funktionen

	Voll- version	Flex- version	kostenlose Version
Projektbasierend: Alle Teile der elektrischen Dokumentation sind in einer Datei, einschließlich Schaltpläne, mechanische Zeichnungen, Listen, Inhaltsverzeichnis ...	✓	✓	✓
Einfache, intuitive Bedienungsfläche: Einfache Navigation zwischen Projekten und zwischen den Blättern eines Projekts, leichtes Auffinden von Symbolen etc. innerhalb des Projekts	✓	✓	✓
Automatisches Ändern der Listen für Inhaltsverzeichnis, Stücklisten, Anschlussbelegung, Kabel, Listen für Produktaufkleber etc. Jede Liste ist im Format frei definierbar.	✓	✓	✓
Listenbasierendes Such- und Änderungstool für alle Text-Elemente im Schaltplan	✓	✓	✓
Platzierungskordinatenreferenz als Link zum Anklicken und Springen, z.B. zum anderen Symbol eines Bauteils	✓	✓	✓
Automatisierte Anpassung der Platzierungskordinaten	✓	✓	✓
Umschaltung für Relaiskontakte - Dargestellt oder Symbolkreuz	✓	✓	✓
Kopieren von Bereichen und Seiten mit intelligentem Umbenennen der Elemente	✓	✓	✓
Dokumentations-, Zeichnungs- und Gerätetypenbausteine mitziehen und ablegen, in das Projekt einfügen	✓	✓	✓
Standardvorlagen (Projekt, Schaltplanseite, Listen) mitziehen und ablegen in das Projekt einfügen	✓	✓	✓
Eigene Zeichnungsbausteine erzeugen, z.B. auch aus existierenden Schaltplanseiten	✓	✓	✓
Zeichnungsbausteine können mit vordefinierten Bauteildaten sowie mit unterschiedlichen Gerätetypendaten erstellt werden	✓	✓	✓
Symbolauswahlmenüleiste mit allen in der Bauteildatenbank verfügbaren Bauteilarten	✓	✓	✓
Unplatzierte Symbole teilplatzierter Bauteile im Projekt per Menü finden und direkt platzieren	✓	✓	✓
Elektrische und mechanische Symbole zu allen Bauteilen in der Bauteildatenbank	✓	✓	✓
Möglichkeit zum automatischen Zeichnen der Verbindungen beim Platzieren von Symbolen	✓	✓	✓
Automatisches Laden der mechanischen Symbole aus der Datenbasis für benutzte Bauteile	✓	✓	✓
Schematische PLC Symbole und automatische Ein-/Ausgangsbenennung	✓	✓	✓
Simatic ET200S Konfigurationstool importiert die PLC Daten und erzeugt automatisch ein entsprechendes PLC Symbol mit den dazugehörigen Artikeldaten	✓	✓	✓
Ein Symbol ersetzen - einzeln, alle auf dieser Schaltplanseite oder im ganzen Projekt	✓	✓	✓
Funktionen zum Ausrichten abstandsgleicher Platzierung und Formatierung	✓	✓	✓

Listen-Export in Excel/XML/Text-Form	✓	✓	✓
Schriftköpfe und Blattformate frei definierbar	✓	✓	✓
Umfangreiche Symbolbibliotheken nach IEC/EN Norm	✓	✓	✓
ODBC und MDAC Schnittstellen zum Datenaustausch mit anderen Datenbanksystemen	✓	✓	✓
Farbkodierungen und Anzahl der Drähte von Kabeln können in der Datenbasis verwaltet werden	✓	✓	✓
Einbinden von eigenen Symbolen	✓	✓	✓
Einfaches Suchen und Ändern der Symbol- und Bauteildaten	✓	✓	✓
Automatische Nummerierung der Bauteile mit Hochzählen der Nummerierungen	✓	✓	✓
Intelligente Verarbeitung von Unterbenennungen an Symbolen, einschließlich unabhängiger Verweise für Symbole mit unterschiedlichen Unterbenennungen.	✓	✓	✓
Im-/Export von PLC Ein-/Ausgangsdefinitionen, z.B. als Excel-Tabelle	✓	✓	✓
Intelligente Verarbeitung von Nummerierungen - unterstützt auch Änderungen und das Zusammenlegen von Projekten	✓	✓	✓
Automatisches Zählen der Verbindungen und Export der Verbindungsnummern	✓	✓	✓
Montagegerechte Zeichnungen	✓	✓	✓
Unterstützt Darstellung mehrerer Verbindungen als eine Linie	✓	✓	✓
Im-/Export von Daten im DWG/DXF Format (Mitglied der OpenDWG Allianz)	✓	✓	✓
Zeichnungen mit Angaben zu Einbauhöhen werden in 2D oder isometrischer Darstellung angezeigt (Installationspläne)	✓	✓	✓
Mechanische Zeichnungen mit Maßangaben	✓	✓	✓
Baugruppenzeichnungen und Zeichnungslagen	✓	✓	✓
Befehlsausführung per Tastaturkürzel - frei programmierbar	✓	✓	✓
Automatisierte Dokumentation der Symbolbibliotheken und der Symbole in Projekten	✓	✓	✓
Automatische Erzeugung des Anschlussbelegungsplans, der Kabel und Verbindungspläne	✓	✓	✓
Modul zum Übersetzen der Texte auf Projektseiten	✓	✓	✓
Projekt mit vordefinierten Standards automatisch einrichten (z.B. über Excel Datei)	✓	✓	✓
Maus Befehlskontrollsystem zum Erlernen und Verwenden der Tastaturkürzel - Reduziert Finger-/Handgelenksbelastung	✓	✓	✓
PC SCHEMATIC Datenbank Programm zur Verarbeitung von z.B. Access Daten	✓	✓	
Anzahl der Seiten pro Projekt	unbegrenzt	unbegrenzt	10
Anzahl der Symbole pro Projekt	unbegrenzt	150/350	40
Anzahl der Verbindungspunkte pro Projekt	unbegrenzt	750/1750	200
Administriertes Lizenzmanagement und flexible Benutzung von Netzwerk-Lizenzen	✓	--	--



PC|SCHEMATIC Automation ist eine Stand alone Software.

Mindestvoraussetzungen sind Windows® sowie ein
500 MHz Pentium Prozessor mit 100 MB RAM.

Linius Technologies GmbH

Am Marktplatz 7
93152 Nittendorf
Deutschland

Tel: +49 (0) 9404-9639-86
Fax: +49 (0) 9404-640096

info@Linius.de
www.Linius.de

PC|SCHEMATIC Automation ist ein Produkt der Firma PC|SCHEMATIC.
www.pcschematic.com

HRB Regensburg 10095
Copyright ©2010 Linius Technologies GmbH.
Alle Rechte vorbehalten.

