

Smap3D EDM/PDM

Für eine effektive Datenverwaltung

Wirtschaftlich erfolgreiches Handeln erfordert die Integration und Vernetzung von Geschäftsprozessen, Dokumenten und Informationen über den gesamten Produktlebenszyklus. Denn: Unterlagen aus Entwicklung und Konstruktion werden nicht nur in der Fertigung und im Service benötigt, sondern auch im Vertrieb und im Einkauf. Für diesen vernetzten Dateneinsatz ist Smap3D EDM/PDM die beste Wahl in der Fertigungsindustrie und die optimale Lösung zum produktiven Einsatz von Solid Edge!

Smap3D verwaltet alle Informationen und Daten, die innerhalb Ihrer Firma entstehen können. Speziell die Anforderungen der Konstruktionsabteilung werden dabei berücksichtigt. Smap3D setzt gezielt auf eine Vereinfachung der Verwaltungsvorgänge bei den Konstrukteuren.

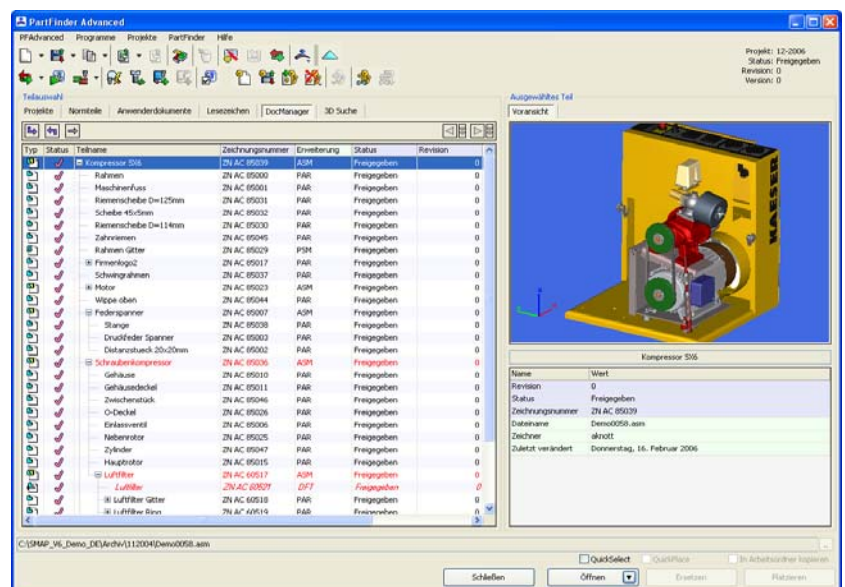
Tiefe Integration in Solid Edge

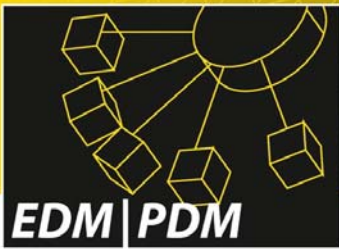
Smapp3D ist speziell für Solid Edge entwickelt. Die Integrationstiefe von Smap3D in Solid Edge ist damit einmalig im Siemens Voyager Programm. Dafür erhielt Smap3D den Premium Status. Der Kunde kann daher sicher sein, mit einer optimalen Lösung für die Verwaltung der Solid Edge- und Konstruktionsdaten zu arbeiten. Und wir gewährleisten, dass Smap3D sehr zeitnah mit der Freigabe einer neuen Solid Edge Version zur Verfügung steht.

Die wichtigsten Funktionen von Smap3D EDM/PDM

- Tiefe Integration in Solid Edge
- Verwaltung aller Dokumente Ihrer Firma
- Verwaltung von Norm- und Wiederholteilen
- Leistungsfähige Klassifizierung
- Vorzugsreihenverwaltung
- Statusverwaltung
- Workflow
- Intelligente Suchfunktionen
- Projektverwaltung
- Unterstützung verschiedener Datenbanken
- ERP-Schnittstelle

Durch die tiefe Integration in Solid Edge bemerkt der Anwender den geringen Mehraufwand für die Verwaltung kaum. Im Gegenteil: In vielen Situationen erhält er aktive Unterstützung, mit deren Hilfe seine Arbeit schneller von der Hand geht und Fehler vermieden werden. Mit wenigen Mausklicks kann er z. B. aus einer freigegebenen Baugruppe eine neue Variante erstellen – ungeachtet der Baugruppen-Strukturen. Dies erledigt Smap3D für ihn, selbstverständlich einschließlich der abhängigen 2D-Zeichnungen.





Hauptfunktionen von Smap3D EDM/PDM

▪ Verwaltung aller Dokumente Ihrer Firma

Smapp3D verwaltet alle Arten von Dokumenten: Word, Excel, PDF, DXF u. a. Smapp3D kommt daher nicht nur in der Konstruktionsabteilung zum Einsatz. Die Kollegen von der AV können Arbeitspläne hinterlegen. Vertriebsmitarbeiter können Kundenskizzen zu einem Projekt speichern, auf die dann die Konstruktion zugreift. Der Einkauf entnimmt Zeichnungen und schickt sie dem Lieferanten.

▪ Statusverwaltung

Smapp3D führt den Anwender komfortabel durch den Statuswechsel und macht im Vorfeld auf mögliche Fehler aufmerksam. So prüft Smapp3D z. B. bei der Freigabe alle Zeichnungen auf Aktualität. Alle aktuellen Zeichnungen werden freigegeben. Nicht aktuelle Zeichnungen bekommen einen Vermerk und können dann vom Anwender aktualisiert werden. Dies erspart einen erheblichen manuellen Prüfaufwand.

▪ Workflow

Smapp3D ermöglicht die Ausführung beliebiger individueller Prozesse in bestimmten Situationen. So kann z. B. bei der Freigabe einer Zeichnung automatisch die Vertiffung angestoßen und die Tiff-Datei wieder in Smapp3D eingepflegt werden.

▪ Intelligente 3D-Suche

Die 3D-Suche als Bestandteil von Smapp3D SmartSearch sucht nach physikalischen Eigenschaften und bietet somit die Möglichkeit, ähnliche Teile aufgrund ihrer Geometrie zu finden. "So ein ähnliches Teil gibt es doch schon irgendwo" lautet die Vermutung, die mit der 3D-Suche schnell bestätigt wird. Skizzieren Sie Ihre Idee und lassen Sie die 3D-Suche arbeiten. Aus den der Datenbank bekannten Modellen erhalten Sie ein Suchergebnis sortiert nach geometrischer Ähnlichkeit! Die Vorteile liegen auf der Hand: Weniger kostenintensive Neukonstruktionen und Reduzierung der Anwenderdaten.

▪ Projektverwaltung

Smapp3D Project ist die ideale Ergänzung zu PartFinder Advanced. Erstellen Sie Projekte und verwalten Sie diese im PartFinder Advanced. CAD-Daten, Excel-Tabellen, Word-Dokumente, Bild-dateien etc. lassen sich einem Projekt zuordnen und mit projekt-abhängigen Eigenschaften wie z. B. einem Fälligkeitsdatum oder dem Namen des Verantwortlichen versehen. Ihr aktives Projekt bietet Ihnen die notwendige Übersicht über die anstehenden Aufgaben und ist über Part-Finder jederzeit schnell im Zugriff.

▪ Verwaltung von Norm- und Wiederholteilen

Normteile sind ein zentraler Bestandteil von Smapp3D. Das Smapp3D Normteilsystem und das Smapp3D EDM/PDM bilden eine eng verzahnte Einheit. Die Normteile werden sofort von den EDM-Funktionen erkannt. Selbstverständlich funktioniert die Zusammenarbeit mit dem integrierten Solid Edge Normteilkpaket (Machinery Library) auf die gleiche Weise, denn die Machinery Library ist auch von CAD Partner entwickelt.

▪ Leistungsfähige Klassifizierung

Smapp3D bietet ein sehr leistungsfähiges und einfach zu bedienendes Klassifizierungssystem. Jedes Dokument kann mehrfach auf unterschiedliche Weise klassifiziert und gesucht werden. Es sind sozusagen verschiedene "Sichten" auf ein Dokument möglich. So könnte eine Zusammenbaukonstruktion einmal unter "Produkte" zu finden sein - ein Vertriebsmitarbeiter würde auf diese Weise suchen. Der Einkauf würde die gleiche Datei unter "Projekte" suchen. Letztendlich finden aber beide das gleiche Dokument.

▪ Vorzugsreihenverwaltung

Mit Smapp3D haben Sie die Möglichkeiten, bis zu zehn Stufen für die bevorzugte Verwendung zu definieren. Die Einkaufsabteilung kann festlegen, welche Teile die Konstruktion bevorzugt verwenden soll, weil sie auf Lager oder besonders preiswert sind. Dies spart Ihrer Firma erhebliche Kosten.

▪ ERP-Schnittstelle

Generell bietet Smapp3D die Möglichkeit, eigene Applikationen einzubinden. Diese werden entweder vom Anwender aktiv angestoßen oder durch Smapp3D automatisch ausgeführt. So kann z. B. bei einem Statuswechsel die Vertiffung eines Dokuments automatisch angestoßen werden. Dabei kommunizieren die externen Applikationen über ein definiertes Datenaustauschformat mit Smapp3D. Daten können von Smapp3D zur Applikation und auch wieder zurück fließen. Auf diese Weise wird Smapp3D an firmenspezifische Prozesse angepasst. Auch die Anbindung an ERP-Systeme wurde damit bei Kunden umgesetzt.

▪ Unterstützung verschiedener Datenbanken

Smapp3D unterstützt folgende Datenbanken: Access, Microsoft SQL und MySQL. Access ist noch ausreichend, wenn nur Norm- und Wiederholteile verwaltet werden. Bei der Benutzung der PDM-Funktionen empfehlen wir Microsoft SQL oder MySQL. Nur mit einer dieser Datenbanken können wir eine ausreichende Performance und Stabilität gewährleisten.

Smapp3D ist ein Produkt der CAD Partner GmbH.
Weitere Informationen zur Software und ihrer Funktionsweise erhalten Sie unter:

www.Smap3D-EDM-PDM.com



CAD Partner GmbH

Am Marktplatz 7
93152 Nittendorf / Regensburg
Deutschland

Fon +49 (0) 9404-9639-21

Fax +49 (0) 9404-5209

eMail info@Smapp3D.com